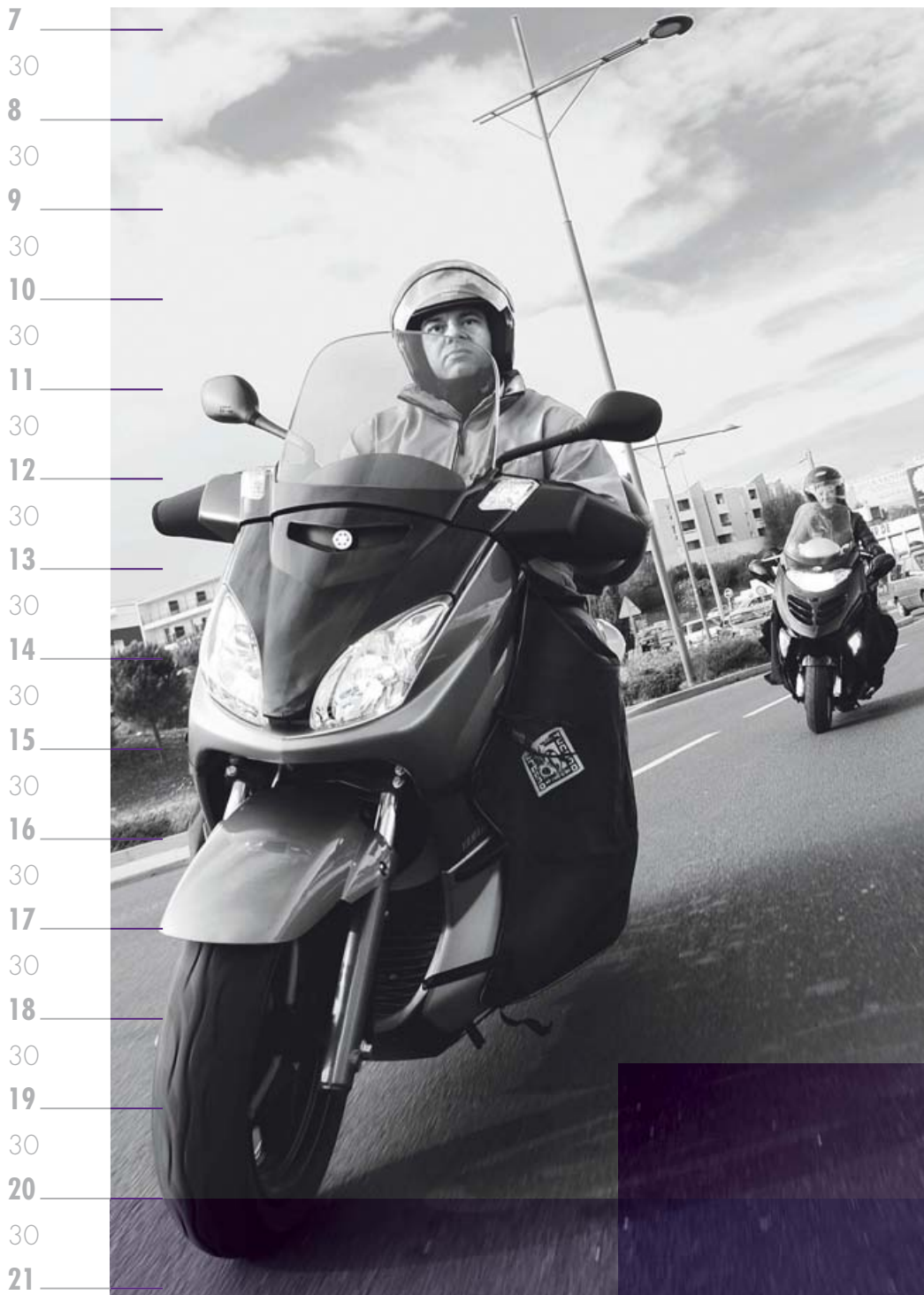


DÉCEMBRE	L	M	M	J	V	S	D
	1	2	3	4	5	6	7
	8	9	10	11	12	13	14
	15	16	17	18	19	20	21
	22	23	24	<b>25</b>	26	27	28
	29	30	31				

# Annexe 2

## États réglementaires



Avec une progression de 8% sur le marché de l'assurance 2 roues, la Mutuelle poursuit son développement raisonné en 2008.

► Bilan actif

En millier d'euros	31-12-2008	31-12-2007
<b>ACTIFS INCORPORELS</b>	<b>139</b>	<b>139</b>
<b>PLACEMENTS</b>	<b>136 880</b>	<b>129 736</b>
TERRAINS ET CONSTRUCTIONS	7 416	7 399
ENTR. LIÉES OU AVEC LIEN DE PARTIC.	1 647	1 597
AUTRES PLACEMENTS	127 369	120 576
CRÉANCES POUR ESPÈCES CHEZ LES CÉDANTES	448	164
<b>PART DES RÉASSUREURS DANS PROV. TECHN.</b>	<b>29 922</b>	<b>37 330</b>
PROVISIONS POUR SINISTRES (NON VIE)	29 922	37 330
<b>CRÉANCES</b>	<b>10 360</b>	<b>10 198</b>
NÉES D'OPÉRATIONS D'ASSURANCE DIRECTE	6 147	6 056
AUTRES CRÉANCES NÉES D'OP. D'ASS.DIR.	6 147	6 056
NÉES D'OPÉRATIONS DE RÉASSURANCE	744	914
AUTRES CRÉANCES	3 469	3 228
PERSONNEL	154	43
ÉTAT, SÉC.SOCIALE, COLLECT.PUBLIQUES	2 945	2 788
DÉBITEURS DIVERS	370	397
<b>AUTRES ACTIFS</b>	<b>4 213</b>	<b>1 475</b>
ACTIFS CORPORELS D'EXPLOITATION	1 280	1 370
COMPTES COURANTS ET CAISSE	2 933	105
<b>COMPTES DE RÉGULARISATION - ACTIF</b>	<b>6 229</b>	<b>5 612</b>
INTÉRÊTS ET LOYERS ACQUIS NON ÉCHUS	1 670	1 514
FRAIS D'ACQUISITION REPORTÉS	3 838	3 317
AUTRES COMPTES DE RÉGULARISATION	721	781
<b>TOTAL DE L'ACTIF</b>	<b>187 743</b>	<b>184 490</b>

► Bilan passif

En millier d'euros	31-12-2008	31-12-2007
<b>CAPITAUX PROPRES</b>	<b>32 626</b>	<b>29 612</b>
CAPITAL/FONDS ETAB./FSC/SIEGE	10 000	10 000
AUTRES RÉSERVES	21 298	18 328
REPORT A NOUVEAU		-1 068
RÉSULTAT DE L'EXERCICE	1 328	2 352
<b>PASSIFS SUBORDONNÉS</b>	<b>2</b>	
<b>PROVISIONS TECHNIQUES BRUTES</b>	<b>137 856</b>	<b>141 483</b>
PROV.POUR PRIMES NON ACQUISES (NON VIE)	19 918	19 926
PROVISIONS POUR SINISTRES (NON VIE)	106 700	110 212
AUTRES PROVISIONS TECHNIQUES (NON-VIE)	11 238	11 345
<b>PROVISIONS</b>	<b>563</b>	<b>139</b>
<b>DETTES POUR DEPÔTS ESPÈCES DES RÉASSUR.</b>	<b>3 243</b>	<b>2 023</b>
<b>AUTRES DETTES</b>	<b>13 085</b>	<b>10 995</b>
NÉES D'OPÉRATIONS D'ASSURANCE DIRECTE	1 095	1 410
NÉES D'OPÉRATIONS DE RÉASSURANCE	1 709	557
ÉTABLISSEMENTS DE CRÉDIT	5 826	3 678
AUTRES DETTES	4 455	5 350
PERSONNEL	2 080	3 848
ÉTAT, SÉC.SOCIALE, COLLECT.PUBLIQUES	644	373
CRÉANCIERS DIVERS	1 731	1 129
<b>COMPTES DE RÉGULARISATION - PASSIF</b>	<b>368</b>	<b>238</b>
<b>TOTAL DU PASSIF</b>	<b>187 743</b>	<b>184 490</b>

## Annexe 2 - États réglementaires

### ► Tableau des engagements

En millier d'euros	31-12-2008	31-12-2007
ENGAGEMENTS REÇUS	26 452	28 983
NANTISSEMENTS DES RÉASSUREURS	26 090	26 445

### ► Compte de résultat technique non-vie

En millier d'euros	BRUT	CESSIONS	NET 2008	NET 2007
<b>PRIMES ACQUISES</b>	<b>77 582</b>	<b>8 390</b>	<b>69 192</b>	<b>71 355</b>
PRIMES	77 574	8 390	69 184	70 332
VARIATION DES PRIMES NON ACQUISES	-8		-8	-1 023
<b>PRODUITS DES PLACEMENTS ALLOUÉS</b>			<b>2 524</b>	<b>4 817</b>
<b>AUTRES PRODUITS TECHNIQUES</b>			<b>742</b>	<b>296</b>
<b>CHARGES DES SINISTRES</b>	<b>43 493</b>	<b>-6 701</b>	<b>50 194</b>	<b>52 071</b>
PRESTATIONS ET FRAIS PAYÉS	47 004	707	46 297	51 244
CHARGES DES PROVISIONS POUR SINISTRES	-3 511	-7 408	3 897	827
<b>CHARGES DES AUTRES PROVISIONS TECHNIQUES</b>	<b>233</b>		<b>233</b>	<b>-617</b>
<b>FRAIS D'ACQUISITION ET D'ADMINISTRATION</b>			<b>21 455</b>	<b>20 111</b>
FRAIS D'ACQUISITION			14 504	12 249
FRAIS D'ADMINISTRATION			7 146	8 132
COMMISSIONS REÇUES DES RÉASSUREURS			195	270
<b>AUTRES CHARGES TECHNIQUES</b>			<b>2 611</b>	<b>2 293</b>
<b>RÉSULTAT TECHNIQUE DE L'ASSUR. NON-VIE</b>			<b>-2 035</b>	<b>2 610</b>

### ► Compte de résultat non technique

En millier d'euros	2008	2007
<b>RÉSULTAT TECHNIQUE DE L'ASSURANCE NON-VIE</b>	<b>-2 035</b>	<b>2 610</b>
<b>PRODUITS DES PLACEMENTS</b>	<b>6 191</b>	<b>6 726</b>
REVENUS DES PLACEMENTS	3 287	2 829
AUTRES PRODUITS DES PLACEMENTS	136	517
PROFITS DE RÉALISATION DE PLACEMENTS	2 768	3 380
<b>CHARGES DES PLACEMENTS</b>	<b>2 904</b>	<b>539</b>
FRAIS INTERNES ET EXTERNES DES PLACEM.	262	230
AUTRES CHARGES DES PLACEMENTS	1 000	-76
Pertes de réalisation de placements	1 642	385
<b>PRODUITS DES PLACEMENTS TRANSFÉRÉS</b>	<b>2 524</b>	<b>4 817</b>
<b>AUTRES PRODUITS NON TECHNIQUES</b>	<b>351</b>	<b>10</b>
<b>RÉSULTAT EXCEPTIONNEL</b>	<b>-319</b>	<b>62</b>
PRODUITS EXCEPTIONNELS	246	411
CHARGES EXCEPTIONNELLES	565	349
<b>PARTICIPATION DES SALARIÉS</b>	<b>22</b>	<b>1 683</b>
<b>IMPÔT SUR LES BÉNÉFICES</b>	<b>-2 591</b>	<b>17</b>
<b>RÉSULTAT DE L'EXERCICE</b>	<b>1 328</b>	<b>2 352</b>

► État C1 non-vie - Résultats par contrats - France

En millier d'euros	AUTOMOBILE (cat. 22-23)	DOMMAGES AUX BIENS PARTICULIERS (cat. 24)	CATASTROPHES NATURELLES (cat. 27)	TOTAL DES AFF. DIRECTES EN FRANCE	ACCEPTATIONS EN FRANCE	TOTAL GÉNÉRAL
PRIMES ET ACCESSOIRES ÉMIS	74 406	1 803	984	77 193	441	77 634
ANNULATIONS ET CHARGE DES RISTOURNES	60	1		60		60
<b>SOUS-TOTAL (PRIMES NETTES)</b>	<b>74 346</b>	<b>1 803</b>	<b>984</b>	<b>77 133</b>	<b>441</b>	<b>77 574</b>
PROV. PRIMES NON ACQUISES CLÔTURE	19 077	391	245	19 714	204	19 918
PROV. PRIMES NON ACQUISES OUVERTURE	18 843	756	282	19 881	46	19 927
<b>SOUS-TOTAL (PRIMES DE L'EXERCICE)</b>	<b>74 111</b>	<b>2 168</b>	<b>1 020</b>	<b>77 300</b>	<b>283</b>	<b>77 583</b>
SINISTRES PAYÉS	65 742	1 873	28	67 643	243	67 885
VERSEMENTS PÉRIOD. DE RENTES PAYÉES	445			445		445
RECOURS ENCAISSÉS	27 514	195		27 709		27 709
FRAIS DE GESTION DES SINISTRES	6 104	275	5	6 384		6 384
PROVISIONS POUR SINISTRES CLÔTURE	110 626	2 381	306	113 313	418	113 726
PROVISIONS POUR SINISTRES OUVERTURE	113 479	2 658	224	116 361	119	116 480
PRÉVISIONS DE RECOURS À ENC. CLÔTURE	6 827	199		7 026		7 026
PRÉVISIONS DE RECOURS À ENC. OUVERTURE	6 268			6 268		6 268
AUTRES PROVISIONS TECHNIQUES CLÔTURE	11 458	120	1	11 579		11 579
AUTRES PROV. TECHNIQUES OUVERTURE	11 060	286		11 346		11 346
<b>SOUS-TOTAL (CHARGE DES PRESTATIONS)</b>	<b>41 762</b>	<b>1 311</b>	<b>117</b>	<b>43 190</b>	<b>542</b>	<b>43 726</b>
FRAIS D'ACQUISITION	13 981	339	185	14 505		14 505
FRAIS ADMIN. ET AUT. CHARGES TECH. NETS	8 690	211	115	9 015		9 015
PRODUITS DES PLACEMENTS ALLOUÉS	2 467	51	9	2 527		2 524
<b>SS-TOTAL (PRODUITS FINANCIERS NETS)</b>	<b>2 467</b>	<b>51</b>	<b>9</b>	<b>2 527</b>		<b>2 524</b>
PRIMES CÉDÉES AUX RÉASSUREURS	7 640	200	550	8 390		8 390
PART REASS. DANS PRESTATIONS PAYÉES	692		15	707		707
PART REASS. DANS PROV. TECH. CLÔTURE	29 691	5	226	29 922		29 922
PART REASS. DANS PROV. TECH. OUVERT.	37 132	5	193	37 330		37 330
COMMISSIONS REÇUES DES RÉASSUREURS	195			195		195
<b>SS-TOTAL (CHARGE DE LA RÉASSURANCE)</b>	<b>14 194</b>	<b>200</b>	<b>502</b>	<b>14 896</b>		<b>14 896</b>
<b>RÉSULTAT TECHNIQUE</b>	<b>-2 048</b>	<b>158</b>	<b>110</b>	<b>-1 780</b>	<b>-259</b>	<b>-2 035</b>

## Annexe 2 - États réglementaires

### ► Provisions techniques

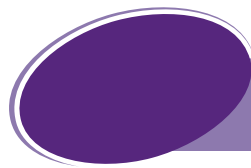
En millier d'euros	BILAN 2008	BILAN 2007
ANNEXE 1-12		
PROVISION POUR RISQUES EN COURS	2 604	2 525
ANNEXE 1-13 A		
PRÉVISION DE RECOURS À ENCAISSER	7 026	6 268
ANNEXE 1-13 B (*)		
PROVISIONS POUR SINISTRES OUVERTURE	116 480	91 264
PREST. PAYÉES DANS L'EX. SUR EX. ANT.	18 880	19 580
PROV. POUR SIN. SUR EX.ANT. À CLÔTURE	70 256	57 662
<b>BONIS / MALIS (=11-12-13)</b>	<b>27 344</b>	<b>14 022</b>

(\*) MONTANTS BRUTS DE FRAIS DE GESTION ET NETS DE RECOURS

### ► Évolution au cours des trois derniers exercices des primes acquises et de la charge des sinistres (\*)

ANNÉE D'INVENTAIRE En millier d'euros	Exercice de survenance				
	2004	2005	2006	2007	2008
2006 RÈGLEMENTS	45 437	47 105	31 135		
PROVISIONS	19 539	20 715	30 392		
<b>TOTAL DES SINISTRES (S)</b>	<b>64 976</b>	<b>67 820</b>	<b>61 527</b>		
PRIMES ACQUISES (P)	75 930	81 774	82 936		
<b>POURCENTAGE (S/P)</b>	<b>85,57 %</b>	<b>82,94 %</b>	<b>74,19 %</b>		
2007 RÈGLEMENTS	47 263	49 510	42 692	30 006	
PROVISIONS	15 742	13 946	16 671	41 841	
<b>TOTAL DES SINISTRES (S)</b>	<b>63 004</b>	<b>63 457</b>	<b>59 362</b>	<b>71 847</b>	
PRIMES ACQUISES (P)	75 930	81 774	82 936	79 114	
<b>POURCENTAGE (S/P)</b>	<b>82,98 %</b>	<b>77,60 %</b>	<b>71,58 %</b>	<b>90,81 %</b>	
2008 RÈGLEMENTS	48 282	51 679	44 846	42 139	27 183
PROVISIONS	8 508	11 003	12 125	20 766	36 026
<b>TOTAL DES SINISTRES (S)</b>	<b>56 790</b>	<b>62 682</b>	<b>56 971</b>	<b>62 905</b>	<b>63 209</b>
PRIMES ACQUISES (P)	75 930	81 774	82 936	79 114	77 300
<b>POURCENTAGE (S/P)</b>	<b>74,79 %</b>	<b>76,65 %</b>	<b>68,69 %</b>	<b>79,51 %</b>	<b>81,77 %</b>

(\*) MONTANTS BRUTS DE FRAIS DE GESTION ET NETS DE RECOURS



► État détaillé des placements (en millier d'euros)

IMMEUBLES				Valeur inscrite au bilan				
Désignation des valeurs ou des actifs	Nombre	(a) Affectation	Code Sicovam	Valeur brute	Correction de valeurs	Valeur nette	Valeur de réalisation	Valeur de rembourse.
Montpellier-1056 Rue Croix Verte	1	F	France	4 584	-1 908	2 676	3 800	0
Montpellier-1027 Rue Croix Verte	1	F	France	4 886	-1 186	3 700	3 700	0
Marseille-Cours Lieutaud	1	F	France	140	-105	35	120	0
Paris-Rue de Lyon	1	F	France	613	-379	234	700	0
Rouen-Rue J.Leieur	1	F	France	256	-116	140	205	0
Bordeaux-Av.du Gal. Larminat	1	F	France	192	-93	99	245	0
Toulon-Rue Picot	1	F	France	102	-62	40	120	0
Lyon-Av.Jean Jaurès	1	F	France	301	-187	114	228	0
AnneCy-Av.de Genève	1	F	France	83	-40	43	100	0
Clermont Ferrand-Av Agriculture	1	F	France	190	-60	130	190	0
Nice-Rue de Rivoli	1	F	France	250	-107	143	335	0
<b>Total Immeubles</b>				<b>11 597</b>	<b>-4 243</b>	<b>7 354</b>	<b>9 743</b>	<b>0</b>
<b>VALEURS MOBILIÈRES</b>								
<b>O.P.C.V.M. MONÉTAIRES</b>				<b>34 307</b>	<b>0</b>	<b>34 307</b>	<b>34 499</b>	<b>0</b>
OFI TRESOR	3 862	F	FR0000008997	16 195	0	16 195	16 263	0
OFI TRESOR PLUS	400	F	FR0010262923	4 406	0	4 406	4 479	0
CL Monétaire Large	46	F	FR0007430772	4 985	0	4 985	4 985	0
MACIF C.T.	39 238	F	FR0000975617	7 327	0	7 327	7 373	0
LBPAM Trésorerie	123	F	FR0010529743	1 293	0	1 293	1 298	0
LBPAM Tresor	15	F	FR0010492728	101	0	101	101	0
<b>O.P.C.V.M. MONÉTAIRES DYNAMIQUES</b>				<b>9 479</b>	<b>-758</b>	<b>8 721</b>	<b>8 713</b>	<b>0</b>
ADI Risk Arbitrages	22 916	F	FR0010035451	3 002	0	3 002	3 016	0
ADI Convex	884	F	FR0000435703	1 984	-264	1 720	1 721	0
ADI Convex Absolu	1 551	F	FR0010379560	1 493	-494	999	1 018	0
Alpha DREC	28 994	F	FR0010389288	3 000	0	3 000	2 958	0
<b>O.P.C.V.M. TAUX VARIABLES</b>				<b>4 369</b>	<b>0</b>	<b>4 369</b>	<b>3 880</b>	<b>0</b>
ADI High Yield	12 765	F	FR0010416552	1 971	0	1 971	1 426	0
OFI PALMARES BOND	20 274	F	FR0010356931	2 398	0	2 398	2 453	0
<b>O.P.C.V.M. - ACTIONS</b>				<b>11 440</b>	<b>-218</b>	<b>11 222</b>	<b>8 920</b>	<b>0</b>
RB CAPITAL ACTIONS	740	F	FR0010237503	963	0	963	775	0
OFI MULTI SELECT EUROPE SRI I EUR	64 000	F	LU0185497350	3 923	0	3 923	3 466	0
OFI PALMARES EQUITY	7 518	F	FR0007041546	6 554	-218	6 336	4 679	0
<b>CERTIFICATS DE DEPÔTS</b>				<b>2 000</b>	<b>0</b>	<b>2 000</b>	<b>2 000</b>	<b>0</b>
CDN 02/02/2009		F		2 000	0	2 000	2 000	0
<b>OBLIGATIONS</b>				<b>66 750</b>	<b>138</b>	<b>66 889</b>	<b>64 958</b>	<b>67 493</b>
AIR FRANCE 4.75 14	750 000	F	FR0010369413	744	2	746	624	750
ALTADIS EM 4 12/15	2 000 000	F	XS0236951207	1 995	1	1 996	1 634	2 000
BFCM 4.25 05/02/14	1 500 000	F	XS0284756755	1 442	12	1 454	1 473	1 500
BKAMERICA 4.625 14	2 350 000	F	XS0186317417	2 352	-2	2 350	2 259	2 350
BP CAPMKTS 4.5 12	1 000 000	F	XS0329663065	995	1	996	1 037	1 000
BQUE PSA 5.125 10	1 000 000	F	XS0363982645	999	0	999	966	1 000
CARREFOUR 4.375 16	7 000 000	F	FR0010394478	695	1	695	658	700
CARREFOUR 6.625 13	7 500 000	F	XS0401494900	749	0	749	800	750
CCCC 6 06/12	1 500 000	F	FR0000188542	1 489	6	1 495	1 564	1 500
CCCC 6.40 11/10	1 000 000	F	FR0000187197	990	7	998	1 045	1 000
CFE 3.375 18/01/16	1 000 000	F	FR0010271148	943	14	956	948	1 000
CIF EUROMO 4 10/16	1 000 000	F	FR0010385906	967	5	972	977	1 000

## Annexe 2 - États réglementaires

### ► État détaillé des placements (suite)

Désignation des valeurs ou des actifs	Nombre	(a) Affectation	Code Sicovam	Valeur inscrite au bilan			Valeur de réalisation	Valeur de rembours.
				Valeur brute	Correction de valeurs	Valeur nette		
<b>OBLIGATIONS (suite)</b>								
CNA 5.80 10/12	2 000 000	F	FR0000582686	1 959	25	1 984	2 158	2 000
COFIDIS Eurib3 12	1 000 000	F	FR0010436485	980	5	985	946	1 000
CRH 4.10 10/15	1 000 000	F	FR0010134379	951	8	958	991	1 000
DAIMLERCHR 7 03/11	2 000 000	F	XS0126467553	2 114	-80	2 034	2 041	2 000
DANONE 5.25 05/11	7 500 000	F	FR0010612705	748	0	748	793	750
DEXIA CLF 4.75 09	1 600 000	F	XS0090389148	1 643	-42	1 601	1 595	1 600
EADS FINAN 5.50 18	2 000 000	F	XS0176914579	2 013	-4	2 009	1 884	2 000
EDF 5 05/02/18	1 000 000	F	XS0342783692	936	1	937	993	1 000
EDF 5 30/05/14	5 000 000	F	XS0367001574	499	0	499	516	500
EDF 5.625 01/13	1 000 000	F	XS0400736475	996	0	996	1 055	1 000
EDF 5.75 10/10	1 500 000	F	FR0000481152	1 483	13	1 496	1 567	1 500
FRANCE TEL 5.25 14	1 200 000	F	XS0365092872	1 195	0	1 195	1 233	1 200
FRANCE TEL 5.70 10	7 622 445	F	FR0000583296	758	4	761	776	762
GDF SUEZ 6.25 14	1 500 000	F	FR0010678151	1 495	0	1 495	1 619	1 500
HSBC FINCE 3.75% 15	1 500 000	F	XS0233988004	1 470	8	1 478	1 366	1 500
MORG DEAN 5.75 09	1 000 000	F	US617446HE26	993	6	999	980	1 000
NATIXIS TF/TV	1 000 000	F	FR0010531012	1 000	0	1 000	385	1 000
OAT 3 25/10/15	1 000 000	F	FR0010216481	926	18	944	1 000	1 000
OAT 3.50% 25/04/15	1 000 000	F	FR0010163543	929	12	940	1 030	1 000
OAT 3.75 25/04/17	1 000 000	F	FR0010415331	965	5	970	1 034	1 000
OAT 3.75 25/04/17	1 000 000	F	FR0010415331	931	8	939	1 034	1 000
OAT 4 10/14	5 000 000	F	FR0010112052	505	-1	503	529	500
OAT 4 10/14	5 000 000	F	FR0010112052	493	1	494	529	500
OAT 4.75 10/12	1 000 000	F	FR0000188690	995	1	995	1 064	1 000
OATI 1.60 07/11	1 500 000	F	FR0010094375	1 637	6	1 643	1 632	1 656
OBLI 6.15 01/13	1 000 000	F	ES0000011660	1 100	-63	1 038	1 113	1 000
OBLI 6.15 01/13	1 000 000	F	ES0000011660	1 097	-61	1 037	1 113	1 000
OFI PRIV 7.25% 12.13	5 000 000	F	QS0002989794	500	0	500	500	500
OVERTURE CDO TV05-12	1 000 000	F	XS0219379830	1 000	0	1 000	383	1 000
RATP 4.75 04/11	1 113 000	F	XS0099172503	1 029	63	1 091	1 149	1 113
RATP 5.75 11/09	7 622 445	F	FR0000582983	757	4	762	776	762
RWE FINAN 5.75 13	1 000 000	F	XS0399648301	996	0	996	1 065	1 000
SCHNEIDER 4 08/17	1 000 000	F	FR0010224337	995	1	996	872	1 000
SCHNEIDER 4 08/17	1 000 000	F	FR0010224337	1 007	-2	1 005	872	1 000
SG 4.50 05/16	1 200 000	F	FR0010071027	1 196	1	1 197	1 095	1 200
SG 6.363 06/04/23	7 500 000	F	XS0355119115	733	0	734	748	750
STATOIL 5.125 11	1 000 000	F	XS0099213547	946	36	982	1 040	1 000
TELE ITA 6.25 12	1 000 000	F	XS0142531903	974	16	990	962	1 000
TELEF SAU 4.375% 16	2 000 000	F	XS0241946630	1 986	3	1 989	1 840	2 000
TF1 4.375 11/10	1 000 000	F	FR0010027508	978	4	981	1 008	1 000
VATTENFALL 4.50 11	1 000 000	F	XS0095116280	865	87	951	1 019	1 000
VEOLIA ENV 4 02/16	1 500 000	F	FR0010261388	1 493	2	1 495	1 316	1 500
VEOLIA ENV 4.87 13	1 250 000	F	FR0000474975	1 260	-5	1 255	1 230	1 250
VIVENDI Eurib3 11	4 000 000	F	FR0010369637	394	2	396	344	400
VOLKSWAGEN 4.875 13	2 000 000	F	XS0168882495	1 980	9	1 989	1 970	2 000
VOLVO TRSR 6 06/10	1 000 000	F	XS0370524182	1 000	0	1 000	993	1 000
WENDEL IN 4.375 17	1 500 000	F	XS0224749100	1 495	1	1 496	815	1 500
<b>Total valeurs mobilières</b>				<b>128 345</b>	<b>-838</b>	<b>127 507</b>	<b>122 970</b>	<b>67 493</b>
<b>Total des immeubles et valeurs mobilières</b>				<b>139 942</b>	<b>-5 081</b>	<b>134 861</b>	<b>132 713</b>	<b>67 493</b>

## Annexe 2 - États réglementaires

### ► État détaillé des placements (suite)

Désignation des valeurs ou des actifs	Nombre	(a) Affectation	Code Sicovam	Valeur inscrite au bilan		Valeur nette	Valeur de réalisation	Valeur de rembours.
				Valeur brute	Correction de valeurs			
<b>PRÊTS ET TITRES DE PARTICIPATIONS</b>								
<b>PRÊTS</b>				<b>3 91</b>	<b>0</b>	<b>391</b>	<b>391</b>	<b>0</b>
Gimplos				339	0	339	339	0
Avances faites au personnel				5	0	5	5	0
Prêts au personnel				28	0	28	28	0
Autres prêts				19	0	19	19	0
<b>TITRES DE PARTICIPATION détenus dans les sociétés suivantes :</b>				<b>1 640</b>	<b>-384</b>	<b>1 256</b>	<b>1 338</b>	<b>0</b>
SARL Editions FPMC	4			2	0	2	2	0
SCI GEMA	2			30	0	30	112	0
OFIVALMO	14 999			179	0	179	179	0
ALTIMA COURTAGE	2			4	-4	0	0	0
SOCRAM	26 600			737	0	737	737	0
ALTIMA	4 574			457	-304	153	153	0
PMA	5 000			37	0	37	37	0
IMA	7 500			114	0	114	114	0
IMA G.I.E.	3 750			4	0	4	4	0
Le Monde Initiatives	953			76	-76	0	0	0
<b>Total Prêts et titres de participation</b>				<b>2 031</b>	<b>-384</b>	<b>1 647</b>	<b>1 729</b>	<b>0</b>
<b>CRÉANCES POUR DÉPÔTS ESPÈCES - ACCEPTATION</b>								
Dépôts en espèces - Acceptation				448	0	448	448	0
<b>Total Créances pour dépôts espèces</b>				<b>448</b>	<b>0</b>	<b>448</b>	<b>448</b>	<b>0</b>
<b>TOTAL DES PLACEMENTS</b>				<b>142 421</b>	<b>-5 465</b>	<b>136 956</b>	<b>134 890</b>	<b>67 493</b>

### ► État récapitulatif des placements

Nature des placements	Valeur brute	Valeur nette	Valeur de réalisation	+ Values Poten.N	+ Values Poten.N-1
<b>Immeubles</b>	<b>1 15 97</b>	<b>7 3 54</b>	<b>9 7 43</b>	<b>2 3 89</b>	<b>2 3 82</b>
<b>Valeurs mobilières</b>	<b>128 345</b>	<b>127 507</b>	<b>122 970</b>	<b>-4 538</b>	<b>6 803</b>
VALEURS MOBILIÈRES RELEVANT DE L'ARTICLE R 332-19	6 87 50	6 88 89	6 69 58	-1 931	-1 074
Obligations	6 67 50	6 68 89	6 49 58	-1 931	-1 074
Certificats de dépôts	2 000	2 000	2 000	0	0
AUTRES VALEURS MOBILIÈRES RELEVANT DE L'ARTICLE R 332-20	59 594	5 86 18	5 60 12	-2 606	7 877
O.P.C.V.M. Monétaires	3 43 07	34 307	34 499	193	49
O.P.C.V.M. Monétaires Dynamiques	9 479	8 721	8 713	-8	920
O.P.C.V.M. Taux Variable	4 369	4 369	3 880	-489	1 295
O.P.C.V.M. Gestion Alternative	0	0	0	0	1 695
O.P.C.V.M. Actions	11 440	11 222	8 920	-2 302	3 918
<b>Prêts et titres de participation</b>	<b>2 031</b>	<b>1 647</b>	<b>1 726</b>	<b>79</b>	<b>79</b>
<b>Dépôts en espèces reçus pour acceptation</b>	<b>448</b>	<b>448</b>	<b>448</b>	<b>0</b>	<b>0</b>
<b>TOTAL</b>	<b>1 42 421</b>	<b>136 956</b>	<b>134 887</b>	<b>-2 070</b>	<b>9 264</b>